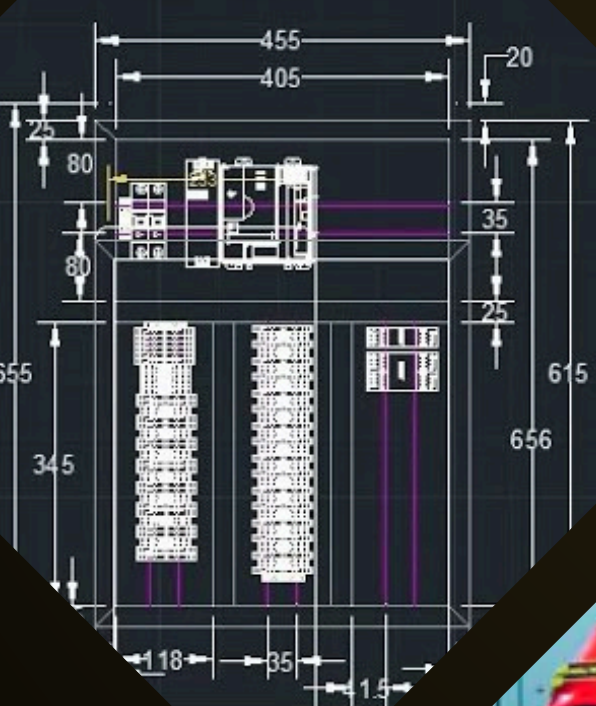




# INTEGRACIÓN DE GABINETES DE CONTROL

## SERVICIOS:

- *DISEÑO*
- *ASESORÍA TÉCNICA*
- *PRUEBAS FAT & SAT*
- *VISITAS TÉCNICAS*
- *ARMADO DE GABINETES DE CONTROL, CCM'S, PLC'S, ETC.*



## CONTACTO

 921 192 9474

 [www.iemautomation.com.mx](http://www.iemautomation.com.mx)

-Desarrollamos proyectos a la medida y capacidad de nuestros clientes; así como proyectos "llave en mano".

-Ofrecemos la más alta calidad en productos, servicios y eficiencia.

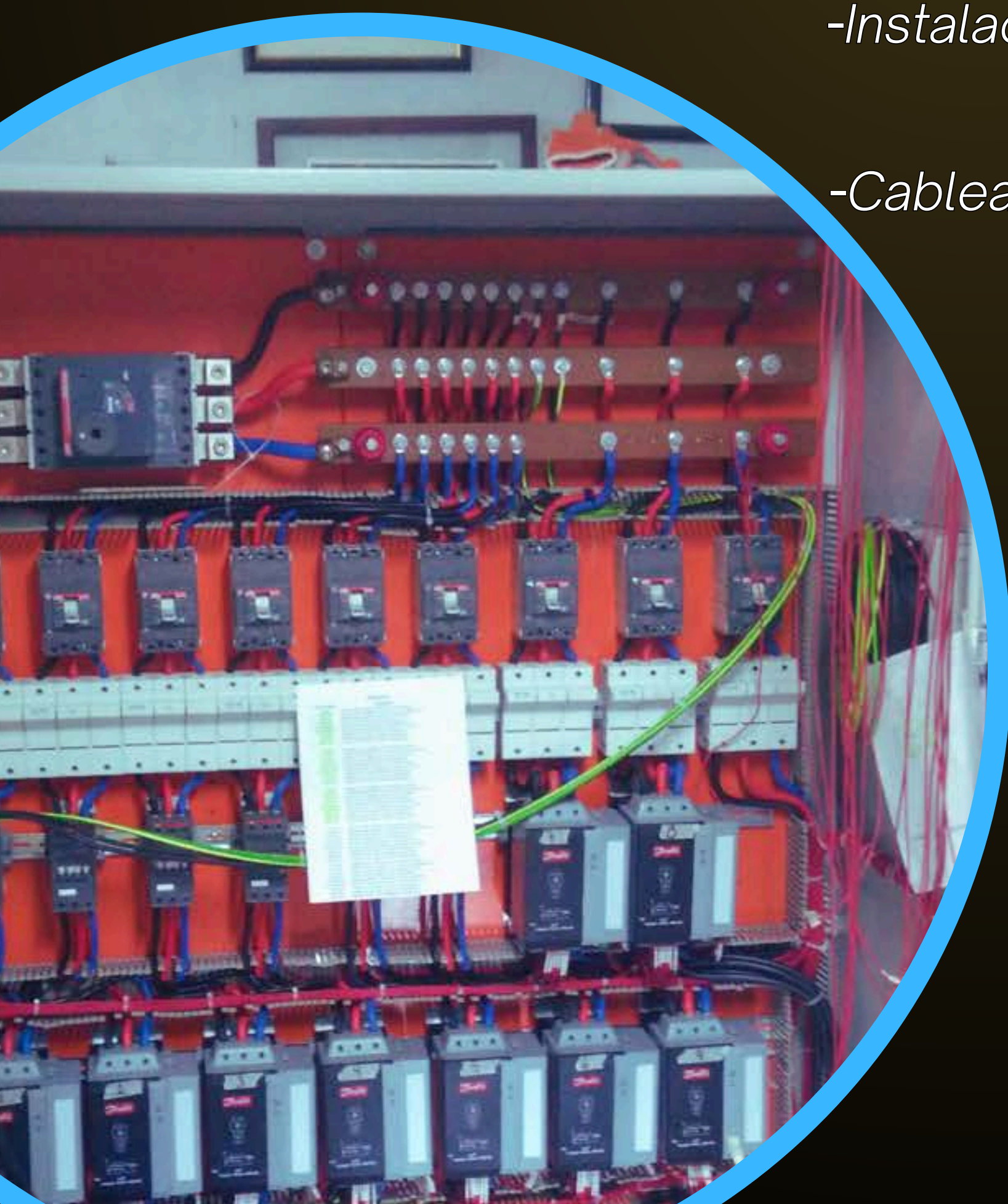
# INTEGRACIÓN DE 9 VDF'S MARCA DANFOSS

PROYECTO:  
DISEÑO, INTEGRACION  
Y PRUEBA DE 9  
VARIADORES DE  
VELOCIDAD DE 3, 5 Y  
10 HP, PARA EL  
CONTROL DE  
MOTORES.

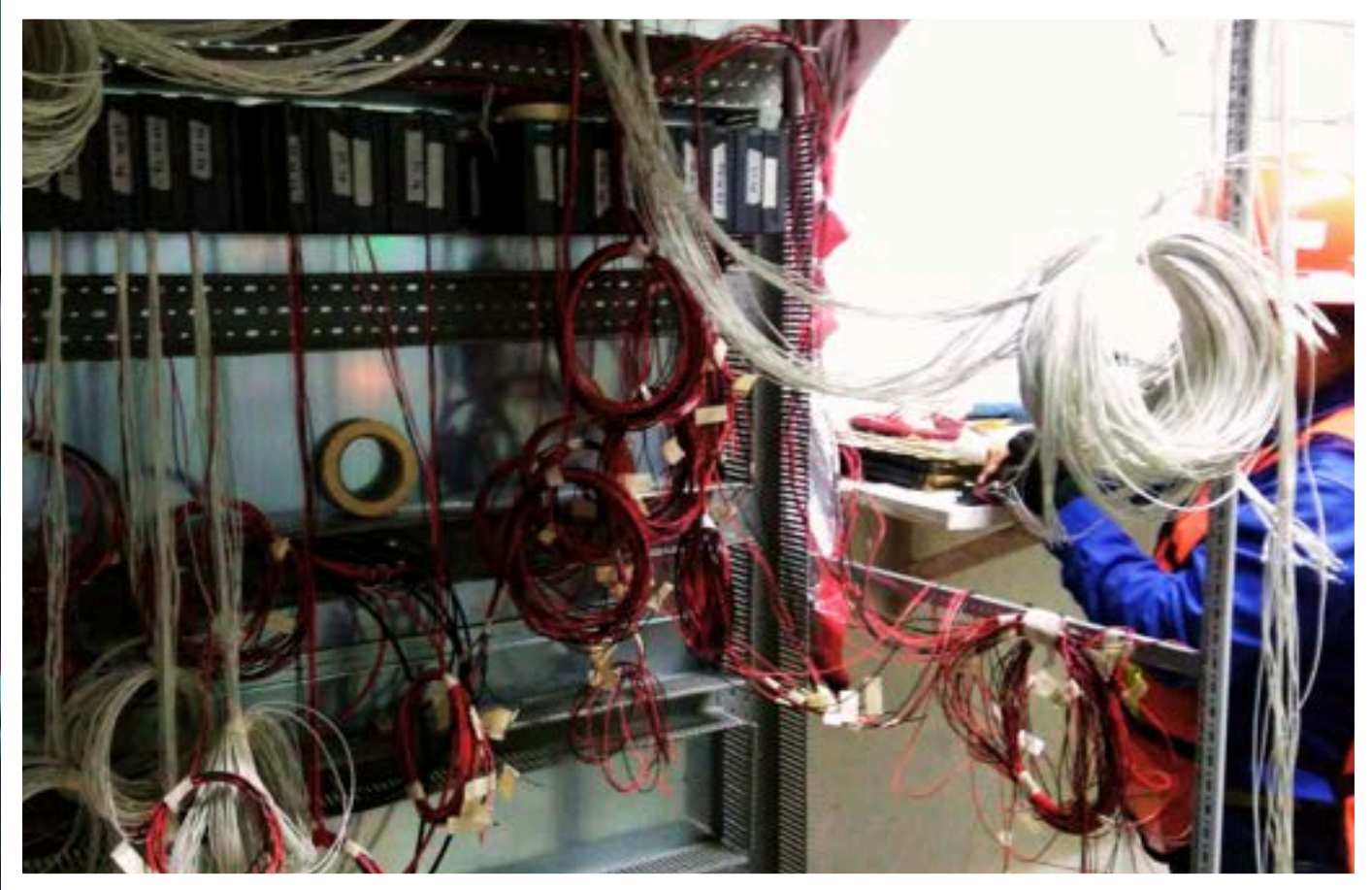


*Actividades realizadas:*

- Diseño para la integración del gabinete.
- Instalación de los diferentes dispositivos de control
- Cableado, conformado, pruebas eléctricas, etiquetado y conexionado.
- Pruebas FAT.



# INTEGRACIÓN DE PLC SIEMENS



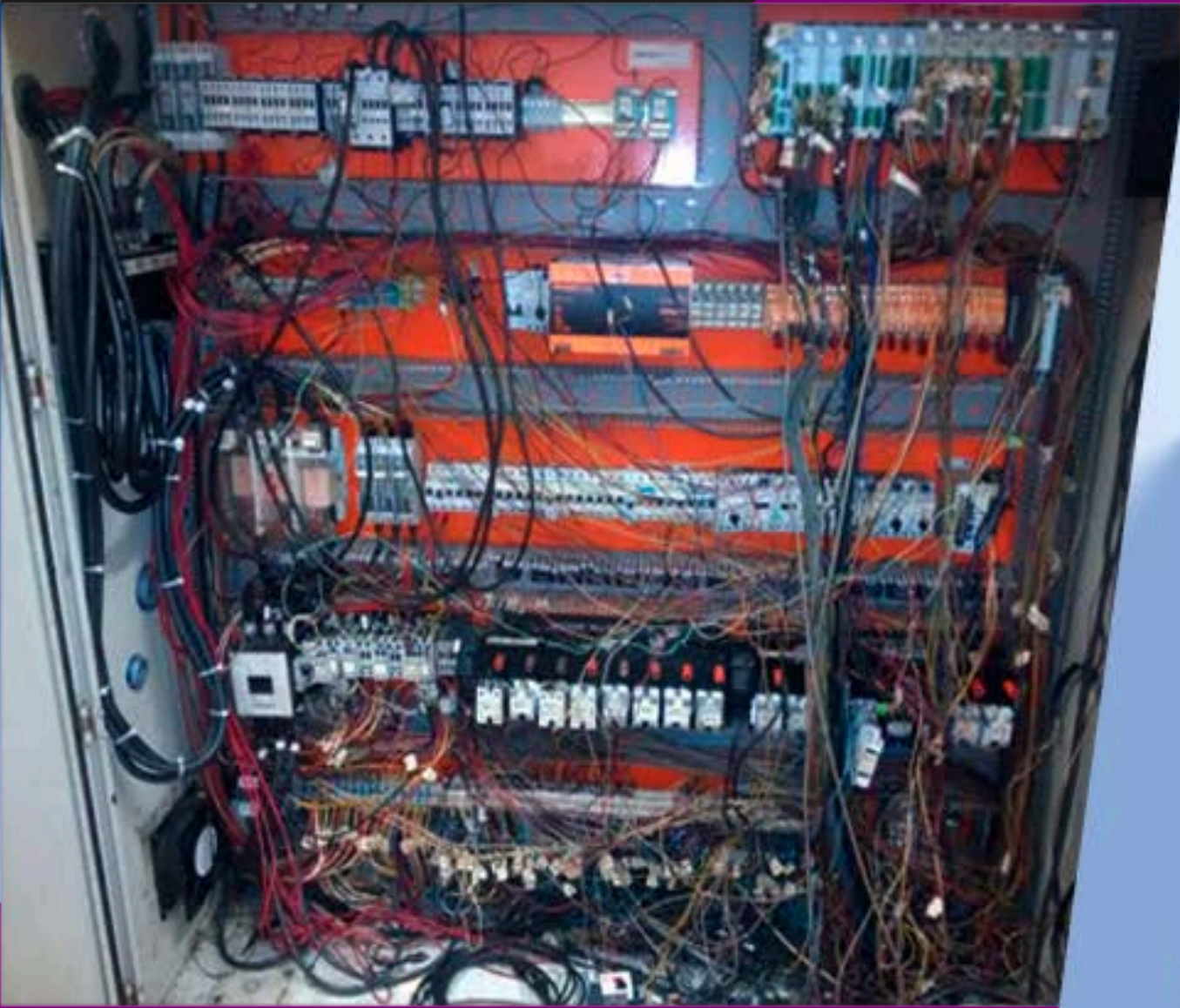
*Actividades realizadas:*

- Integración de gabinete para sistema de control en sitio.*
- Instalación y pruebas de los diferentes dispositivos de control*
- Cableado, conformado, pruebas eléctricas, etiquetado y conexionado.*
- Pruebas FAT.*
- Actualización de DTI'S, ASBUILT de planos existentes.*
- Pruebas y puesta en marcha del sistema*

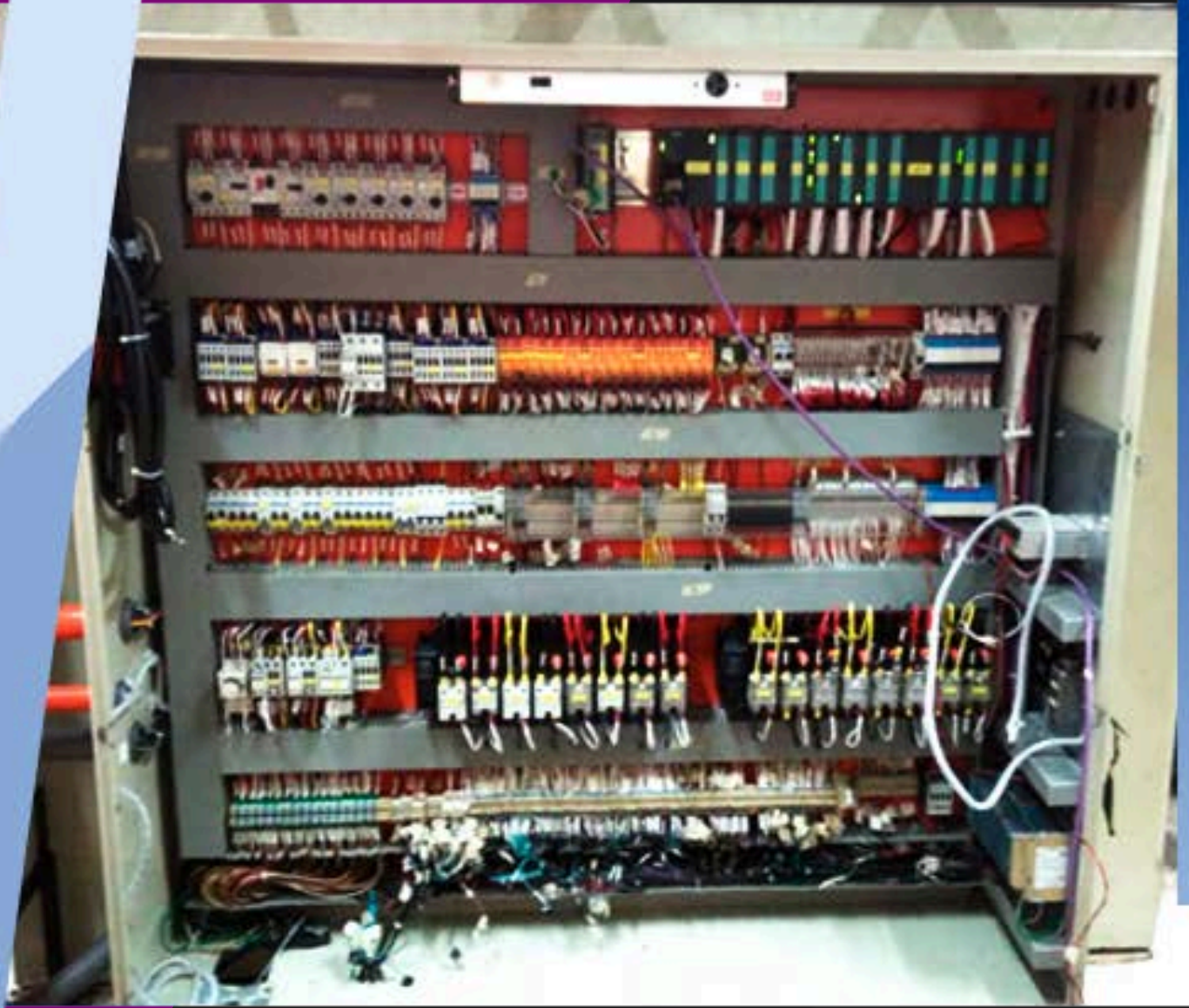


# ACTUALIZACIÓN DE TABLERO DE CONTROL PARA SOPLADORA DE PLÁSTICOS

A  
N  
T  
E  
S



D  
E  
S  
P  
U  
E  
S



## PROYECTO:

*Actualización de tablero de control para maquina sopladora.  
Mantenimiento preventivo y correctivo a los dispositivos instalados.*

## ACTIVIDADES REALIZADAS:

- Reemplazo de plc marca Atos a plc marca siemens.*
- Retiro y cambio del cableado existente.*
- Conformado de cableado para control, pruebas eléctricas, etiquetado y conexionado.*
- Configuración, pruebas y puesta en servicio del sistema.*



# INTEGRACIÓN, PROGRAMACIÓN Y PUESTA EN OPERACION DE PLC ALLEN BRADLEY



*Actividades realizadas:*

- Diseño de diagramas de alambrado y distribución para la integración del gabinete.*
- Instalación de los diferentes dispositivos de control*
- Cableado, conformado, pruebas eléctricas, etiquetado y conexionado.*
- Pruebas SAT , FAT*
- Programacion, pruebas y puesta en servicio del sistema en sitio.*

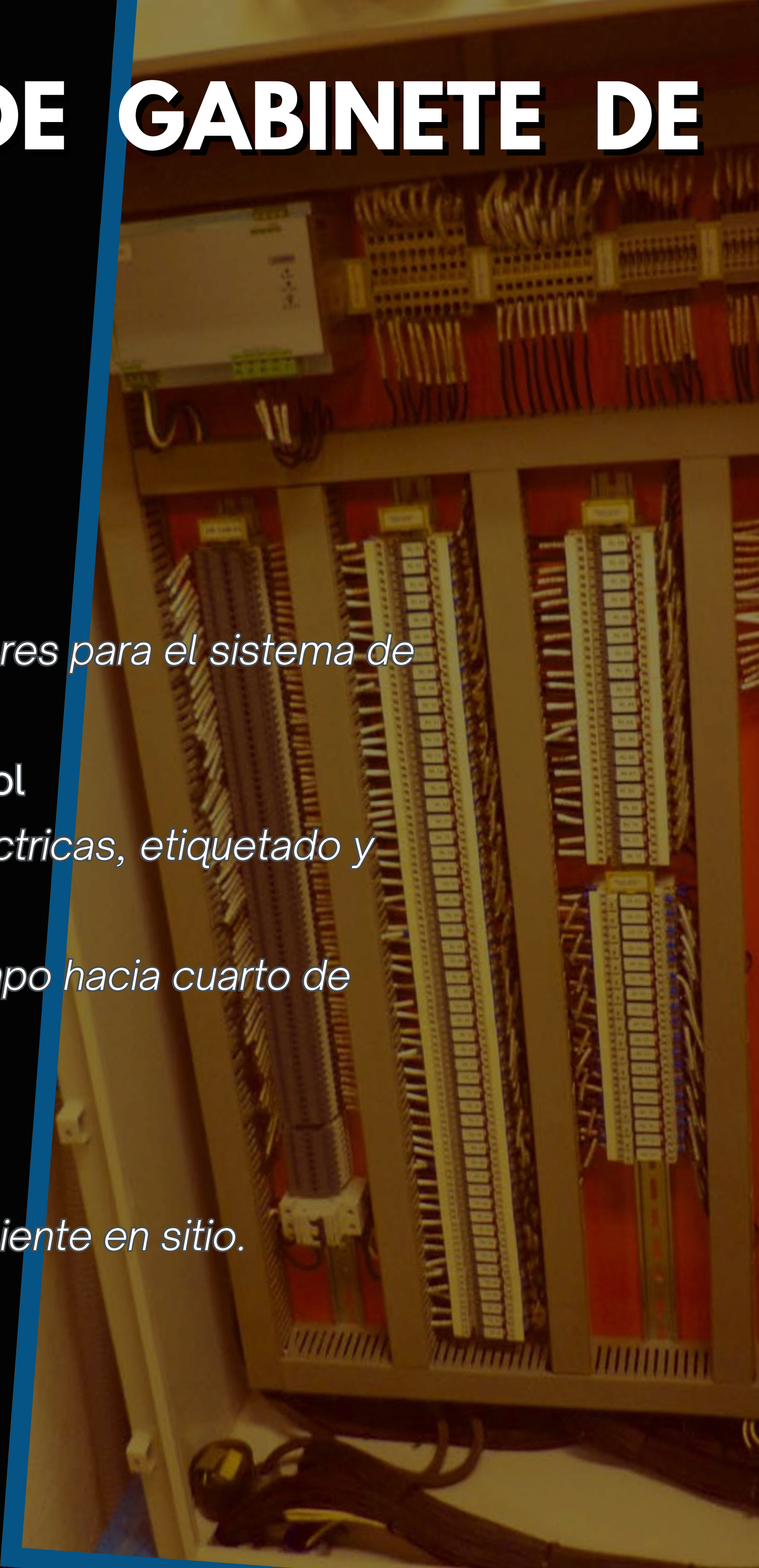


# INTEGRACIÓN DE GABINETE DE RELEVADORES.



*Actividades realizadas:*

- Integración del gabinete de relevadores para el sistema de 9 valvulas de bloqueo.*
- Instalacion de dispositivos de control*
- Cableado, conformado, pruebas eléctricas, etiquetado y conexionado.*
- Interconexión de señales desde campo hacia cuarto de control.*
- Pruebas FAT, SAT*
- Instalación en sitio final*
- Pruebas y puesta en servicio del gabinete en sitio.*



# INTEGRACIÓN DE MODULOS DE CONTROL PARA CCM'S POR COMUNICACIÓN PROFIBUS



*Actividades realizadas:*

*-Instalación y configuración de  
modulos de control siemens  
PAC3200.*

*-Cableado de red PROFIBUS en 4  
CCM'S*





# IEM

# AUTOMATION

INGENIERIA ESPECIALIZADA EN  
MEDICIÓN S.A. DE C.V.

## CONTACTO:

RUBÍ ALEMAN P.

+52 1 921 192 9474

[rubi.aleman@iemautomation.com.mx](mailto:rubi.aleman@iemautomation.com.mx)

Diaz Miron #1316  
Col. Maria de la Piedad c.p. 96410  
Coatzacoalcos, Ver.

[www.iemautomation.com.mx](http://www.iemautomation.com.mx)